



Leistungsfähiger Handmonitor aus einer neuen Gerätefamilie
für Klinikanwendungen, Notfallmedizin und Heimbeatmung

**Sauerstoffmessung
und Überwachung
für medizinische
Anwendungen**



Eine neue Philosophie

My

Ihr persönlicher Sauerstoffmonitor

MySign® O – der zuverlässige Begleiter in allen Überwachungssituationen der Intensiv- und Notfallmedizin



Schnell und richtig entscheiden – MySign® O von EnviteC

In allen Bereichen der Patientenversorgung müssen stets sichere Entscheidungen getroffen werden. Dies geschieht oftmals unter schwierigen Bedingungen und meist unter hohem Zeitdruck.

Die schnelle Bereitstellung verlässlicher Vitalwerte ist dabei Grundvoraussetzung. Der O₂ Handmonitor MySign® O ist der ideale Begleiter bei der Patientenversorgung und Überwachung.



Leicht, schnell, einfach und sicher

MySign® O ist klein, leicht und überaus einfach zu bedienen. Er bietet sowohl die in der Anästhesie und Neonatologie erforderliche hohe Präzision, als auch eine unerschütterliche Robustheit im harten Rettungseinsatz.

Die Verfügbarkeit eines MySign® O bedeutet immer den sofortigen Zugriff auf den Beatmungsparameter FiO₂ Ihres Patienten und gibt Sicherheit auch in kritischen Situationen.



Gerät in Originalgröße

Sign® 0



MySign® O ist vielseitig einsetzbar und erfüllt unterschiedlichste Anforderungen

Allgemeine Klinikanwendung

Der moderne Klinikbetrieb erfordert in allen Bereichen Wirtschaftlichkeit und Effizienz. MySign® O fügt sich nahtlos in alle Prozessabläufe ein und begrenzt Service und Wartung auf ein Minimum.

Neonatologie und Intensivstation

MySign® O erfüllt die hohen Anforderungen an schnelle und gesicherte O₂-Werte in allen Beatmungssituationen.

Notfall- und Rettungseinsatz

Absolute Zuverlässigkeit unter härtesten Einsatzbedingungen zählt zu den MySign® O Grundeigenschaften.

Heimbeatmung

Als wertvolle Unterstützung bei der Analyse und Wartung in der häuslichen Sauerstofftherapie.



Umfangreiche Funktionen

Einfach und intuitiv



Erklärende Symbole

- Symbolgeführte Bedienung
- Sichere Funktionszuordnung
- Schnell durch Softkeytasten



Einfache Kalibrierung

- Kalibrierung an Umgebungsluft
- Kalibrierung an 100% Sauerstoff



Hoher Nutzen für den Anwender

- Umfangreiches Daten- und Alarmmanagement
- Flexibler Einsatz als Monitor (Handheld oder Bedside) bzw. als Spotcheck-Gerät
- Reduzierung von Fehlalarmen
- Zustandsprioritäten
- Digitale Dokumentation mit Hilfe der mitgelieferten PC-Software
- Ereignisse zeitlich abrufbar
- Konfigurierbare Anwenderprofile

PC-Anbindung



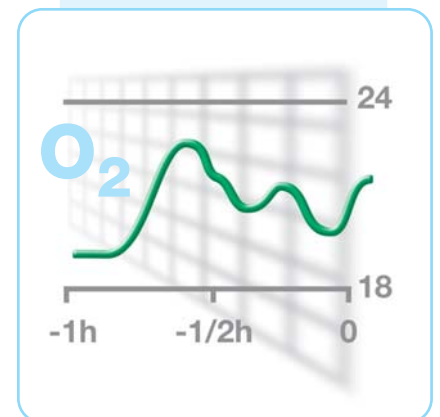
Intuitive Bedienung



Einfache Kalibrierung



Trenddarstellung



Hohe Robustheit

Belastbar und hygienisch

Stoßgeschützt



Wasser-/Staubgeschützt



Einfache Reinigung



My
O₂-

Umfassend geschützt

- Spritzwasser- und Staubschutz nach IP 54
- Mechanischer Schutz nach IK 05
- Zertifizierte Biokompatibilität

Schnell und einfach zu reinigen

- Hygienisch
- Unempfindlich gegenüber Reinigungs- und Desinfektionsmitteln



Sign[®] 0

Monitoring



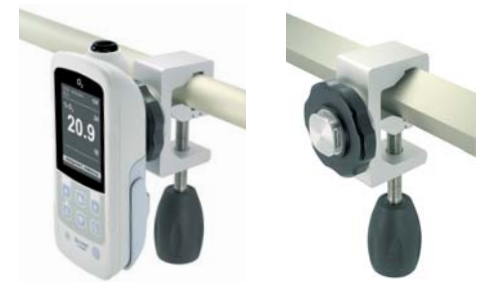
Optimales Handling

Sicher und praxisgerecht



Schnell befestigt, optimaler Stand

- Universalhalterung für alle Profile
- In jede Position dreh- und fixierbar
- Robuste, optionale Aluminiumhalterung



Alles im Blick – großes Farbdisplay

- Hervorragende Ablesbarkeit
- Extra großes TFT-Farb-Display
- Hoher Kontrast aus jedem Winkel
- Ablesbar aus mehreren Metern Abstand



Laden und Betreiben mit USB-Stecker-Netzteil

- Gewährleistete Langzeitüberwachung
- Jederzeit verfügbar durch Laden und Betreiben über USB-Schnittstelle



Beleuchtete Tastatur



Mitdrehende Anzeige



USB-Powermanagement



Beste Verfügbarkeit

Wirtschaftlich, nachhaltig, zuverlässig



Wartungsfrei

- Keine messtechnischen Kontrollen
- Keine Wartungszyklen
- Jederzeitige volle Verfügbarkeit
- Einsatzfähig in Rettungsfahrzeugen



Einfacher Service

- Leichtes Akkuwechseln
- Schnelles Update über USB
- Kein spezielles Werkzeug oder Einschicken notwendig

Zuverlässig



Umweltfreundlich

- Recyclbare Materialien
- Lange Lebensdauer
- Li-Ion Akku mit hoher Lebensdauer
- Keine Batterieentsorgung

Akku über USB laden



Lange Lebensdauer



Recycling-Verpackung





EnviteC entwickelt und produziert seit fast 20 Jahren hochspezialisierte Produkte für die Medizintechnik. Seit 2006 ist Envitec Teil des Technologie-Konzerns Honeywell, einem der größten Sensorhersteller weltweit.

Standort Deutschland

Unsere zukunftsweisende Forschung und Entwicklung orientiert sich immer ganz nah am Markt. Die komplette Entwicklung und der überwiegende Teil der Fertigung erfolgt in Deutschland - mit höchster Qualität. EnviteC führt damit den Beweis, dass Spitzenqualität in Deutschland nicht nur entwickelt sondern auch kostengünstig produziert werden kann.

Technologisch ganz vorn

Neben der eigenen Entwicklungsabteilung, die ein Kernstück des Unternehmens EnviteC darstellt, erfolgt auch eine enge Zusammenarbeit mit in- und ausländischen Technologie-Instituten.

Sprechen Sie uns an!

Sie haben Fragen, spezielle Aufgabenstellungen, möchten einen Beratungstermin oder ein Angebot? Wir freuen uns von Ihnen zu hören!

Technische Spezifikationen

Messbereich:	0-100% Sauerstoff
Anzeigege nauigkeit:	0,1% Sauerstoff
Genauigkeit:	< 1% vol.O ₂ , wenn kalibriert an 100% vol.O ₂
Offset:	< 1% vol. O ₂ in 100% N ₂
Ansprechzeit:	< 12sec. auf 90% vom abschließenden Wert
Linearitätsfehler:	< 3% relative
Drift:	< 1% vol. O ₂ über 8 Std.
Querempfindlichkeit:	DIN EN ISO 21647
Betriebsfeuchtigkeit:	0 - 99% rel. Feuchte (nicht kondensierend)
Feuchtigkeitseinfluss:	0,03% relativ pro % RH
Umgebungsdruck:	750 bis 1250 hPa
Druckeinfluss:	Proportional zur Änderung des Sauerstoffpartialdruckes
Stoßempfindlichkeit:	< 1% relative nach Fall aus 1m Höhe
Betriebstemperatur:	0°C - 50°C
Temperaturkompensation:	Eingebaute NTC-Kompensation im Sensor
Lagertemperatur:	-20°C - 70°C (Gerät), -20°C - 50°C (Sensor)
Empfohlene Lagerung (Sensor):	5°C - 15°C
Sensortyp:	OOM 111 (Galvanischer Sauerstoffsens or)
Lebensdauer Sensor:	> 1.000.000 % O ₂ Std.
Akku:	Li-Ion 3,6 V 2900 mAh
Betriebsdauer pro Ladung:	> 24 Std. (bei Standardeinstellungen)
Ladenezteil:	USB, Schutzklasse II, Input: AC 110V - 230V / 50 - 60 Hz / 125mA, Output : DC 5V / 1,5 A
Ladezeit:	Ca. 4 Std.
Anzeige:	2.8" Multicolor-TFT (240 x 320 dots)
Abmessungen (Gerät):	160 x 72 x 39 mm (L x B x H)
Kabellänge:	Spiralkabel 0,5 m (max. 2,5 m)
Schutzart:	IP 54
Schlagfestigkeit:	IK 05
Gewicht:	330g (mit Sensor)
Schnittstelle:	USB 2.0
Alarmfunktionen:	Überwachung der Alarmgrenzen und Gerätefunktionen (optisch und akustisch)
Alarmgrenzen:	Einstellbar zwischen Obere Grenze: 20% - 103% Untere Grenze: 18% - 101%
Datenspeicher:	Max. 96 Std. (Messreihen) Messwert, Datum, Uhrzeit, Alarmgrenzen, Ereignisse
Personalisierung:	Gerät und Datensatz (z.B. Name, Station, Patient-ID)
Schutzklasse:	II, Typ BF
Normen:	Das Gerät entspricht den Anforderungen der MDD 93/42/EWG für Medizinprodukte und den entsprechenden Normen. Erfüllt zusätzlich: DIN EN 1789 Rettungsdienstfahrzeuge und deren Ausrüstung - Krankenkraftwagen
Klasse:	Ila
CE-Kennzeichnung:	CE 0123

Alle Spezifikationen sind zutreffend für Standardbedingungen: Umgebungsdruck 1013 hPa, 25°C trockene Umgebungsluft.

Änderungen vorbehalten.

EnviteC-Wismar GmbH
a Honeywell Company
 Alter Holzhafen 18, 23966 Wismar, Germany
 Phone: +49 (0) 3841 / 360-1
 Phone: +49 (0) 3841 / 360-200 Sales
 Fax: +49 (0) 3841 / 360-222

Internet: www.envitec.com
E-mail: info@envitec.com

ENVITEC
 by Honeywell