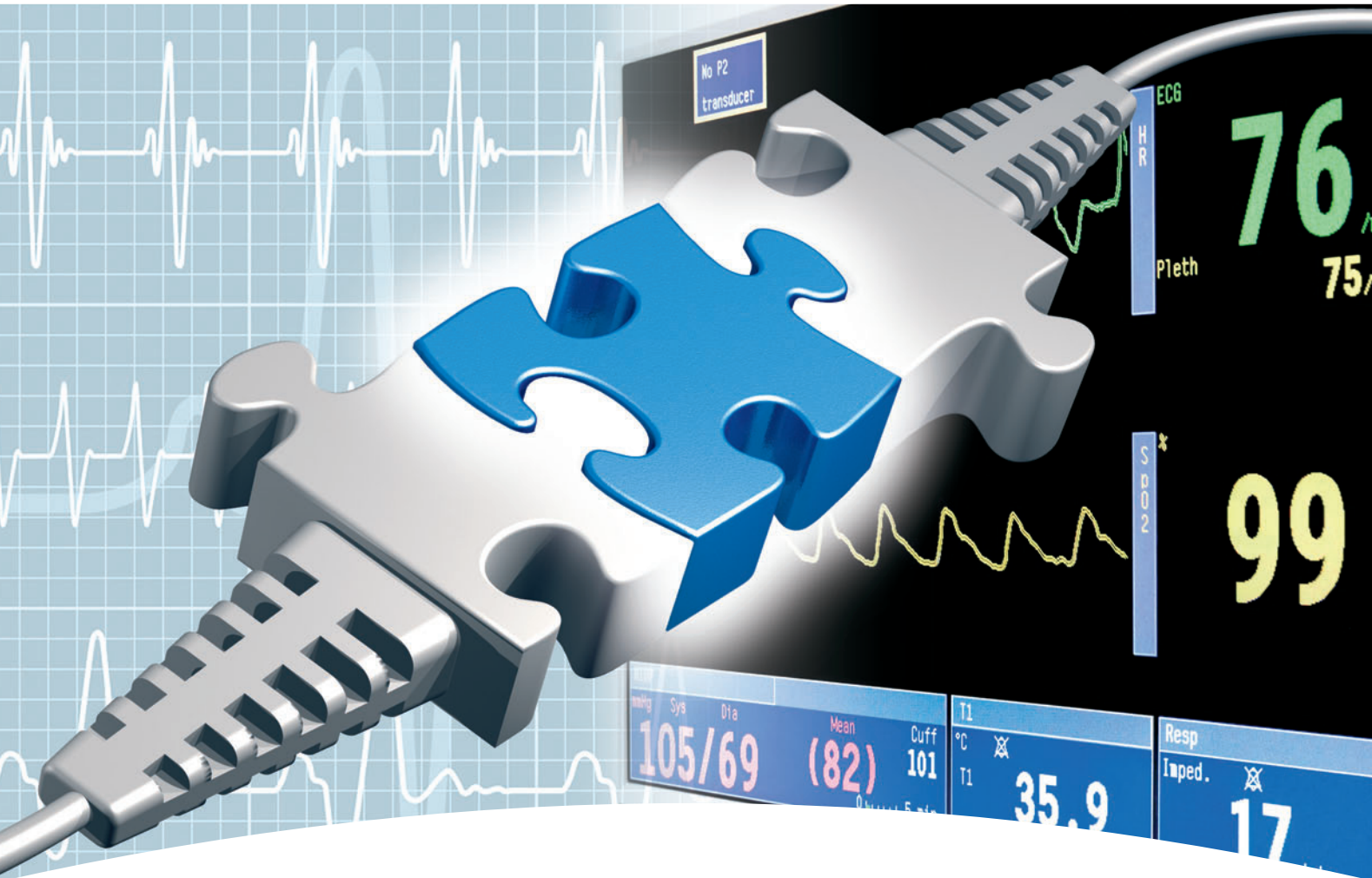


Immer kompatibel!

ENVITEC
by Honeywell



Einer für alle – alle für einen!
Mehr Flexibilität mit EnviteC SpO₂-Sensoren

FlexMon[®] – die genial einfache Lösung

Das von EnviteC neu entwickelte FlexMon[®]-System ist der entscheidende Schritt zur effizienten Sensornutzung. Künftig ist der einzelne EnviteC-SpO₂-Sensor an jedem Gerät einer Monitorfamilie anschließbar, wodurch die Anzahl der notwendigen Sensoren erheblich minimiert wird. FlexMon[®]-Sensoren ermöglichen nicht nur eine bedeutende Kostenreduktion, sondern auch eine enorme Zeitersparnis im laufenden Betrieb. Von dieser Vereinfachung profitiert sowohl der Anwender als auch der Einkäufer im Krankenhaus!

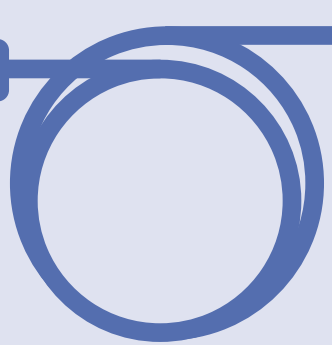


Produktbeispiel

**EnviteC
SpO₂-Sensor**



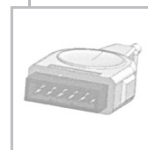
FlexMon®



Die Vorteile

- Geringere Investitionen
- Mehr Flexibilität
- Kosteneinsparungen
- Optimierte Lagerhaltung
- Bessere Übersicht


**Gerät der
Monitorfamilie**



Standardisiertes Sensorprogramm

Die hier aufgeführten EnviteC SpO₂-Sensoren sind mit dem neuen standardisierten Anschlußstecker erhältlich.

FingerClip · SoftTip®
Ohrsensor · Einwegsensoren

 Made in Germany

EnviteC-Wismar GmbH
a Honeywell Company
Alter Holzhafen 18, 23966 Wismar, Germany

Phone: +49 (0) 3841 / 360-1
Phone: +49 (0) 3841 / 360-200 Sales
Fax: +49 (0) 3841 / 360-222
E-mail: info@envitec.com



Verschiedene Monitorvarianten

FlexMon® ermöglicht den Einsatz der Sensoren an den verschiedensten Monitoren mit den unterschiedlichsten Anschlußvarianten. Portable wie stationäre Einzelmonitore und Gerätesysteme können das EnviteC SpO₂-Sensorprogramm wechselweise nutzen.

Rufen Sie uns an, wir beraten Sie gern!



ENVITEC
by Honeywell

www.envitec.com